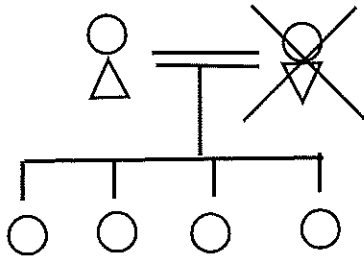
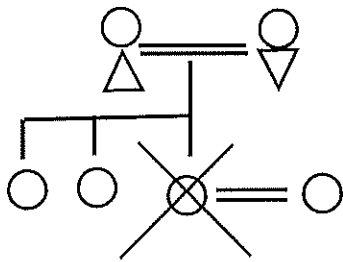


パターン1 子供や孫がいる場合



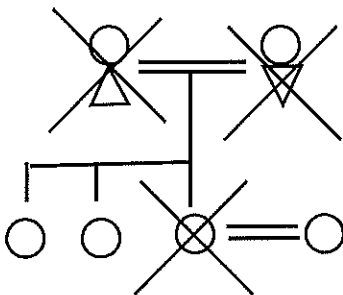
子供がいる場合・・・配偶者は2分の1
子供の持分は残りの2分の1から。

パターン2 子供や孫がない場合



子供はいないが、親がいる場合
・・・配偶者は3分の2
親の持分は残り3分の1から。

パターン3 子供や孫、親がない場合



子供も親はいないが、兄弟姉妹がいる場合
・・・配偶者は4分の3
兄弟の持分は残り4分の1から